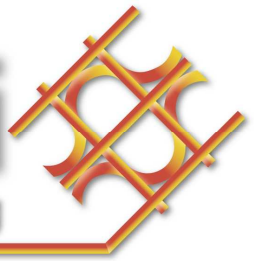


O. Schärli

Brandschutz/Flächenheizung



Brandschutz Schachtfronten

Noriflamm Compact EI30 RF1

Die perfekte Lösung

_ Vorwort/Inhaltsverzeichnis

- Werden technische Einrichtungen im Bereich der Steigschächten von Fluchtwegen installiert, müssen diese mit nichtbrennbaren Baustoffen in einer geprüften Konstruktion/Bauteile der Brandschutzklasse EI30 RF1 abgeschlossen werden. Angrenzende Wandtypen können als Schachtwand, Leichtbauwand oder Mauerwerk sein und müssen die EI60 RF1 Brandschutzklasse aufweisen.

Ideal als Brandschutzabschluss eignet sich die Bewegliche Schachtfront **Noriflamm Compact EI30 RF1** mit der VKF Anerkennung Nr.24629 von O. Schärli GmbH.

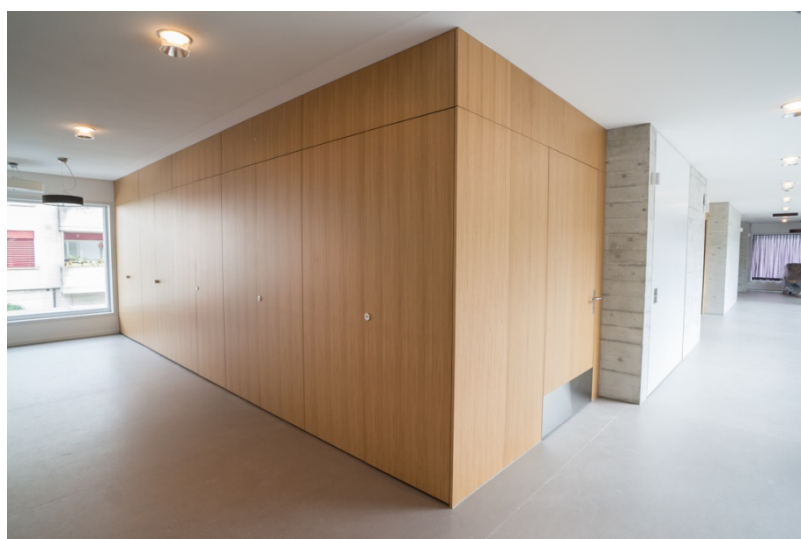


Abbildung 1_Brandschlussabschluss in horizontalem Fluchtweg

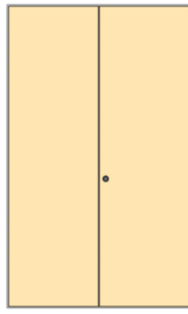
Konstruktion	3
Ausstattung	3
Technische Angaben	4
Service	5
Dienstleistung	6
Ausstellung	6

_ Konstruktion

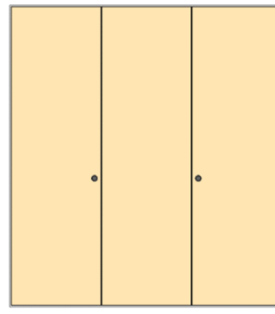
→ **Noriflamm Compact EI30 RF1** Fronten können als:



Typ 1 Schachtfront
einflügelig



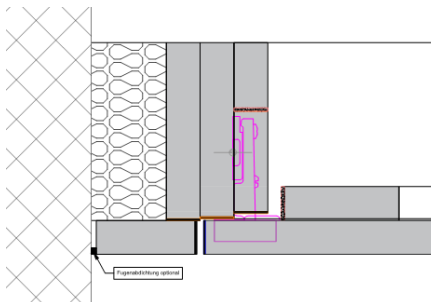
Typ 2 Schachtfront
zweiflügelig



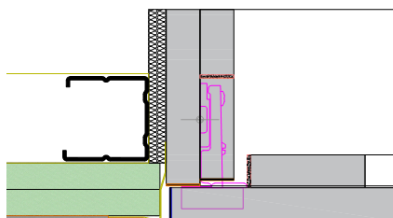
Typ 3 mehrflügelig

3

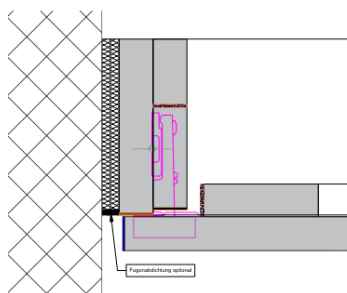
→ **Noriflamm Compact EI30 RF1** Fronten können auf Wunsch mit verschiedenen Anschlüsselementen ausgestattet werden, einige der möglichen Ausstattungen:



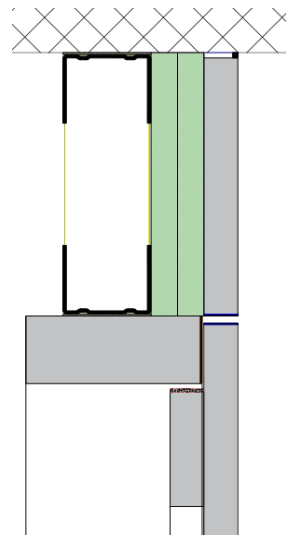
Det. 1 Wandanschluss (Breite max. 60mm)



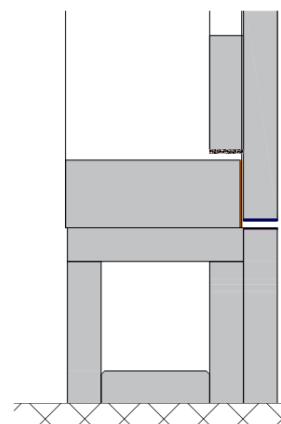
Det. 2 Bauanschluss mit Putzprofil



Det. 3 Bauanschluss mit MW als Schattenfuge



Det. 4 Sturz-/Deckenanschluss mit Schachtwand



Det. 5 Bodenanschluss

_ Technische Angaben

→ Elementgrößen / Rahmen-Aussenmasse

- | | |
|------------------|------------------------------|
| ○ Typ | max. B x H in mm |
| - Einflügelig | 831 x 3019 / 1000 x 2500 |
| - Zweiflügelig | 1666 x 3019 / 2000 x 2500 |
| - Mehrflügelig | Endlosanordnung der Elemente |
| - Andere Grössen | auf Anfrage |

→ Baustoffe

- Brandverhaltensgruppe
 - RF1 kein Brandbeitrag
 - Gipsfaserplatte aus Gips und Zellulosefasern

→ Gewicht

- Zusammengebauter Zustand
 - ca. 60 Kg/m²

→ Schallschutz

- Schalldämm-Mass nach DIN EN ISO 10140-2 Ausführung:
 - ohne Anschlagdichtung und Minerallwolle-Füllung ~Rw 26dB
 - Mit Anschlagdichtung Rw 29(-1;1)dB
 - Mit Anschlagdichtung und Minerallwolle-Füllung Rw 32(-2;0)dB
- Die Grösse, Anschlussdetails sowie die flankierenden Bauteile beeinträchtigen die angegebene Werte und müssen abgeklärt werden.

→ Kantenqualität

- Sichtbare Kanten mit ABS 1mm

→ Oberflächen

- Standard-Ausführung
 - mit Grundierlaminat
 - mit Kunstharzbelag ähnlich RAL 9010 und/oder RAL 9016
- Sonder-Ausführung
 - mit Kunstharzbelag (max. 1.5mm) nach Wunsch
 - mit Furnierbelag (max. 1.5mm)
 - mit lackierten Oberflächen nach NCS oder RAL

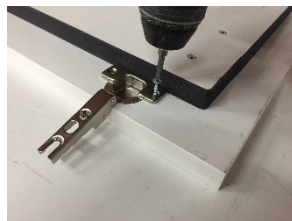
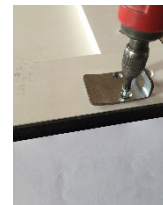
→ Beschläge

- Hubstangenschloss
 - Nuss 7/7
- Verschluss
 - 4-kant-Dornrosette, Drehgriff od. Zylinder
- Türbänder
 - Topfbänder 3-dimensional verstellbar

_ Service

- ➔ Die **Noriflamm Compact E130 RF1** Fronten erhalten Sie im Rahmen der max. Masse in allen Grössen. Wir stellen Ihnen nach Erhalt der Baumasse Werkzeugzeichnungen der Fronten als Korrektur und Koordinations-Grundlage.
- ➔ Als kompetenter Partner stehen wir Ihnen bei allfälligen Fragen, Konstruktionsproblemen immer zur Seite und erleichtern Ihnen die einwandfreie Fertigstellung der Projekte.
- ➔ Die Fronten werden Ihnen in einem zusammengebauten Zustand auf die Baustelle ausgeliefert, Ihnen resp. dem Monteur bleibt lediglich das zusammenschrauben der Rahmen und die Befestigung an das Gewerk. Durch die geleistete Vorarbeit wird dem Monteur das mühsame Zusammenstellen der einzelnen Komponente auf der Baustelle erspart und kann sich somit an wichtigeren Herausforderungen konzentrieren.

Arbeiten die wir für Sie ausführen:



_ Resümee

- Kompetenter Partner
- Projektbezogene Lösungen
- Beweglich Schachtfronten in allen Grössen
- Zusammengebaute Elemente für die Montage
- Reduzierte Montagezeiten
- Kurze Lieferfristen
- Optimales Preis-Leistungs-Verhältnis, und noch viel mehr.....

_ Dienstleistung

➔ Wir sind in jeder Hinsicht für Sie da:



6

_ Ausstellung

➔ Wir beraten Sie gerne in unseren Ausstellungsräumen und freuen uns auf Ihren Besuch.



Dieses Dokument ist das geistige Eigentum von O. Schärli GmbH, Pfaffnau CH. Alle Angaben ohne Gewähr. Irrtümer, Änderungen und Druckfehler vorbehalten. Jegliche Nutzung, insbesondere Verbreitung, Nachdruck, Verwertung und Adaption dieses Dokuments ist nur mit der ausdrücklich schriftlichen Zustimmung durch O. Schärli GmbH gestattet.

O. Schärli GmbH
Brunnmatt 13
6264 Pfaffnau
062 756 40 40
info@oschaerli.ch

O. Schärli
Brandschutz / Flächenheizung
www.oschaerli.ch

